

## Страницы дисплея водителя

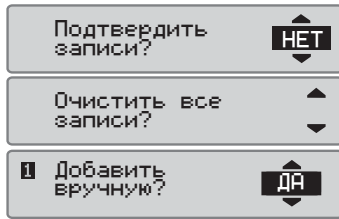
"Прокручивая" экран с помощью кнопок или , выберите одну из следующих страниц дисплея.

1.	Главная страница, водитель 1 и 2	A. Текущая деятельность, водитель 1 и 2 B. Время непрерывного вождения, водитель 1 C. Суммарное время перерывов, водитель 1	D. Режим работы E. Местное время F. Продолжительность деятельности, водитель 2
2.	Водитель 1	A. Время непрерывного вождения B. Суммарное время перерывов C. Режим работы	D. Суммарное время вождения за текущий день E. Местное время F. Суммарное время вождения за последние 14 дней
3.	Водитель 2	A. Время непрерывного вождения B. Суммарное время перерывов C. Режим работы	D. Суммарное время вождения за текущий день E. Местное время F. Суммарное время вождения за последние 14 дней
4.	Дата и время	A. Местное время и дата B. Режим работы	C. Время UTC
5.	Страница текущей скорости	A. Тип карт, вставленных в картоприемники B. Текущая скорость	C. Режим работы D. Одометр

## Удаление всех записей

Можно удалить все несохраненные записи и заново запустить пункт *Добавить вручную*.

- Выберите и подтвердите **НЕТ**.
- Выберите и подтвердите **Очистить все записи**.
- Выберите и подтвердите **ДА**, чтобы начать процедуру заново.



## Краткое руководство для водителя

Stoneridge

## Цифровой тахограф SE5000

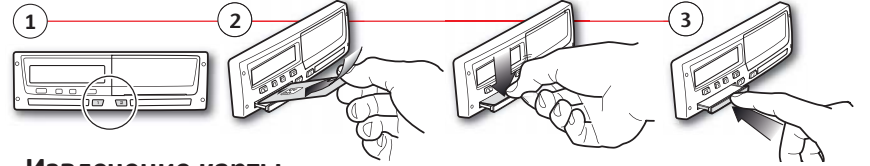
### Обзор



Примечание. Работа с картой и выбор пунктов меню возможны только на неподвижном автомобиле.

### Вставка карты (возможна всегда в главном меню и при включенном зажигании)

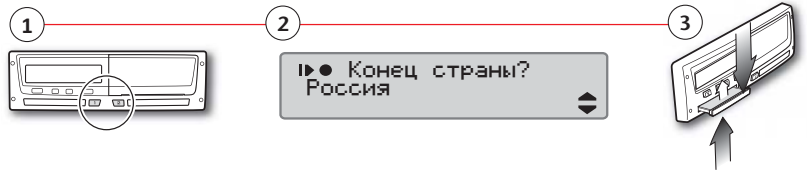
- Нажмите и удерживайте кнопку водителя или сменного водителя до тех пор, пока не откроется картоприемник.
- Вставьте карту чипом вверх.
- Закройте картоприемник, осторожно подтолкнув его вперед.



### Извлечение карты

(возможно всегда в главном меню и при включенном зажигании)

- Нажмите и удерживайте кнопку водителя или сменного водителя.
- Выберите и подтвердите страну текущего местоположения. Картоприемник откроется после подтверждения.
- Слегка приподнимите карту снизу вверх через отверстие в лотке картоприемника или опустите край лотка вниз так, чтобы карта выступила.



SE5000 Вер. 7, 102022P/22R01 RU

STONERIDGE – устанавливает стандарт

Все подробные сведения о функционировании устройства SE5000 см. в документе "Руководство по эксплуатации для водителя и компании" или на веб-сайте [www.SE5000.com](http://www.SE5000.com)

### Отдых до текущего? НЕТ

1. Выберите и подтвердите **НЕТ**.

2. Подтвердите, выбрав ответ **ДА**. Выберите и подтвердите, что желаете ввести данные по **местному** времени или по времени **UTC**.

3. Отобразится следующая информация. Показанные дата и время относятся к последнему извлечению карты.

4. Выберите и подтвердите вид деятельности **Работа**.

5. Отобразится следующая информация. Откорректируйте и подтвердите время (часы и минуты) окончания деятельности.

6. Отобразится следующая информация. Выберите и подтвердите вид деятельности **Отдых**. В этом примере не требуется никакая коррекция.

7. Перейдите к пункту 4 в разделе *Отдых до текущего? ДА*.

### Отдых до текущего? ДА

1. Подтвердите, выбрав ответ **ДА**.

2. Подтвердите и подтвердите **Конеч страны** для предыдущего рабочего дня.

3. Выберите и подтвердите **Начало страны** для текущего рабочего дня. Примечание. Пункты 2 и 3 не используются, если между извлечением карты и ее вставкой прошло менее девяти часов.

4. Подтвердите, требуется ли распечатка.

5. Выберите и подтвердите **ДА**, чтобы подтвердить ввод записей, или **НЕТ**, чтобы удалить или изменить записи.

6. Теперь вы готовы к движению.

### Ручной ввод записей

Во время процедуры ручного ввода записей можно использовать кнопки для перемещения назад к предыдущему выбранному элементу или назад по меню на дисплее, перед тем как подтвердить ввод.

1. Вставьте карту водителя и подождите, пока тахограф обработает данную карту.

На странице дисплея **Посл. получение** водителя.

2. Выберите и подтвердите **Посл. получение** водителя.

3. Отобразится дата и время последнего извлечения карты.

4. Подтвердите, выбрав ответ **ДА**. Выберите и подтвердите, что желаете ввести данные по **местному** времени или по времени **UTC**.

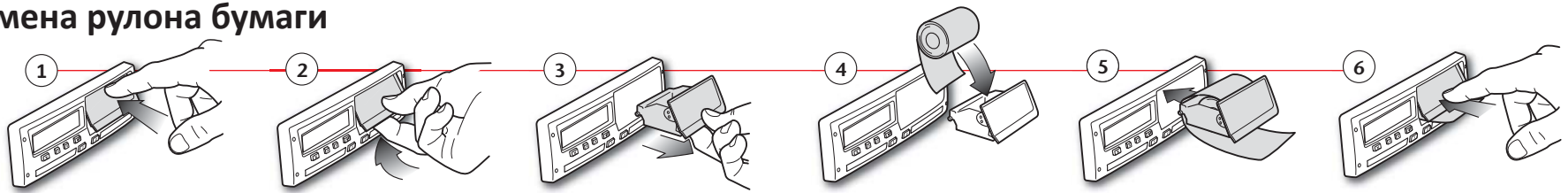
5. Отобразится следующая информация. Показанные дата и время относятся к последнему извлечению карты.

6. Отобразится следующая информация. Откорректируйте время (часы и минуты) окончания деятельности.

7. Отобразится следующая информация. Выберите и подтвердите вид деятельности **Отдых**. В этом примере не требуется никакая коррекция.

8. Перейдите к пункту 4 в разделе *Отдых до текущего? ДА*.

# Замена рулона бумаги



# Распечатки

<b>Stoneridge</b>	<b>24 ч, карта водителя</b>
▼ 06/03/2009 10:32 (UTC)	Дата и время распечатки (время UTC)
24h ▾	Тип распечатки (24 ч, карта)
Andersson Richard	Фамилия владельца карты
S /00007001106910 0 0	Имя владельца карты
20/02/2012	Идентификационный номер карты и страны
1234567890ABCDEF S /ABC 123	Дата окончания срока действия карты водителя
Stoneridge Electronics 900208R7.1/26R01	Идентификационный номер автомобиля, VIN
Johansson and Sons	Страна регистрации и регистрационный номер автомобиля (VRN)
S / 0 0 0 1 1 6 0 0	Изготовитель тахографа
23/09/2008	Серийный номер тахографа
	Мастерская, ответственная за последнюю калибровку
	Номер карты мастерской
	Дата последней калибровки
	Последний контроль, которому подвергался проверяемый водитель
06/03/2009 52	Дата запроса и счетчик присутствия карты
	Карта водителя в картоприемнике 1
S /ABC 123	Регистрационный номер (VRN) автомобиля, на котором вставлена карта водителя
0 km	Одометр автомобиля при вставке карты
00:00 08:53 08h53	Деятельность при вставке карты
08:53 08:55 00h02	
	Деятельность при вставленной карте водителя
08:55 08:56 00h01	
08:56 08:57 00h01	
08:57 10:22 01h25	
10:22 10:23 00h01	
10:23 10:32 00h09	
1 km; 1 km	
08:53 S	Извлечение карты: одометр автомобиля и расстояние, пройденное с момента последней вставки, для которого известно показание одометра.
00h02 1 km	Сводка о деятельности за день, сведения о начале и окончании (время, местоположение и одометр)
08h54 01h25	
00h11 00h00	
10h30	
!X	Последние пять событий и неисправностей с карты водителя
27/02/2009 16:32	
!11 93h41	
S /ABC 123	
XЛ 05/03/2009 15:20	
X35 17h32	
S /ABC 123	
!Л 05/03/2009 15:20	
!11 17h32	
S /ABC 123	
XЛ 06/03/2009 08:55	
X35 01h37	
S /ABC 123	
!Л 06/03/2009 08:55	
!11 01h37	
S /ABC 123	
!X	Последние пять событий и неисправностей из АУ (автомобильного устройства)
XЛ 00 03/03/2009 09:15	
X35 05h10	
!Л 00 03/03/2009 09:15	
!11 05h10	
!+ 01 03/03/2009 14:26	
!08 ( 1) 48h53	
XЛ 07 05/03/2009 15:20	
X35 19h12	
S /00007001106910 0 0	
S /00007001106880 0 0	
!Л 07 05/03/2009 15:20	
!11 19h12	
S /00007001106910 0 0	
S /00007001106880 0 0	
М*	Место контроля
	Подпись контролера
	Подпись водителя

<b>Stoneridge</b>	<b>24 ч, автомобильное устройство (АУ)</b>
▼ 06/03/2009 10:39 (UTC)	Дата и время распечатки (время UTC)
24h ▾	Тип распечатки (24 ч, АУ)
Andersson Richard	Фамилия владельца карты (водитель)
S /00007001106910 0 0	Имя владельца карты (водитель)
20/02/2012	Идентификационный номер карты и страны
Schmidt Magnus	Дата окончания срока действия карты водителя
S /00007001106880 0 0	Фамилия владельца карты (сменный водитель)
20/02/2012	Имя владельца карты (сменный водитель)
	Идентификационный номер карты и страны
	Дата окончания срока действия карты сменного водителя
06/03/2009	Деятельность водителей, сохраненная в АУ, по картоприемникам в хронологическом порядке
0 - 1 km	Дата запроса
Andersson Richard	Одометр автомобиля в 00:00 и 24:00
S /00007001106910 0 0	Водитель
20/02/2012	Страна регистрации и регистрационный номер предыдущего использовавшегося автомобиля
S /ABC 123	
03/03/2009 11:45	Дата и время извлечения карты из предыдущего автомобиля
0 km	
00:00 08:53 08h53	Одометр автомобиля при вставке карты
0 km; 0 km	
0 km	Виды деятельности с указанием времени начала и окончания
08:53 08:55 00h02	
0 km; 0 km	
Andersson Richard	
S /00007001106910 0 0	
20/02/2012	
S /ABC 123	
06/03/2009 10:26	
0 km	
08:55 08:56 00h01	
08:56 08:57 00h01	
08:57 10:22 01h25	
10:22 10:23 00h01	
10:23 10:39 00h16	
1 km; 1 km	
	Сменный водитель
Schmidt Magnus	
S /00007001106880 0 0	Страна регистрации и регистрационный номер предыдущего использовавшегося автомобиля
20/02/2012	
S /ABC 123	
05/03/2009 14:40	Дата и время извлечения карты из предыдущего автомобиля
0 km	
00:00 08:53 08h53	Одометр автомобиля при вставке карты
0 km; 0 km	
0 km	Виды деятельности с указанием времени начала и окончания
08:53 08:55 00h02	
0 km; 0 km	
Schmidt Magnus	
S /00007001106880 0 0	
20/02/2012	
S /ABC 123	
06/03/2009 10:25	
0 km	
08:55 08:56 00h01	М = введенные вручную записи о деятельности водителя
08:56 10:39 01h43	* = период отдыха длительностью не менее одного часа
1 km; 1 km	
	Сводка о периодах без карты в картоприемнике водителя
00h00 0 km	
00h02 00h00	
00h00	Сводка о периодах без карты в картоприемнике сменного водителя
00h00 00h02	
00h00	
Andersson Richard	
S /00007001106910 0 0	
08:53 S	Сводка о деятельности за день, сведения о начале и окончании (время, местоположение и одометр) (водитель)
0 km 1km	
08h54 01h25	
00h16	
10h37	
Schmidt Magnus	
S /00007001106880 0 0	
08:53 S	Сводка о деятельности за день, сведения о начале и окончании (время, местоположение и одометр) (сменный водитель)
0 km 1km	
00h00 08h54	
00h00 01h43	
10h37	

Примечание. Исключенные части см. на распечатке карты водителя.